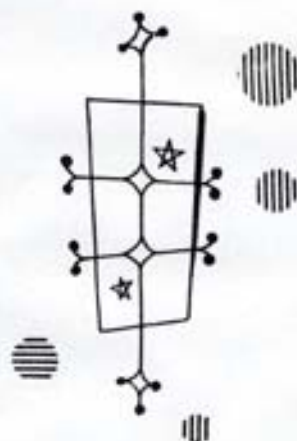


SELF ADHESIVE PHOTO ALBUM



INDEX

L'ALBINO

I COMPAGNI DI CELLA

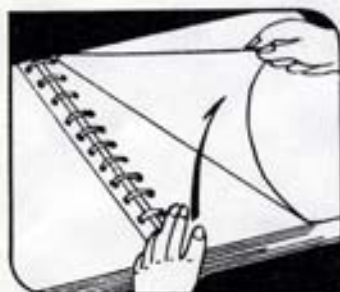
DOLCI RICORDI

I PARTITI

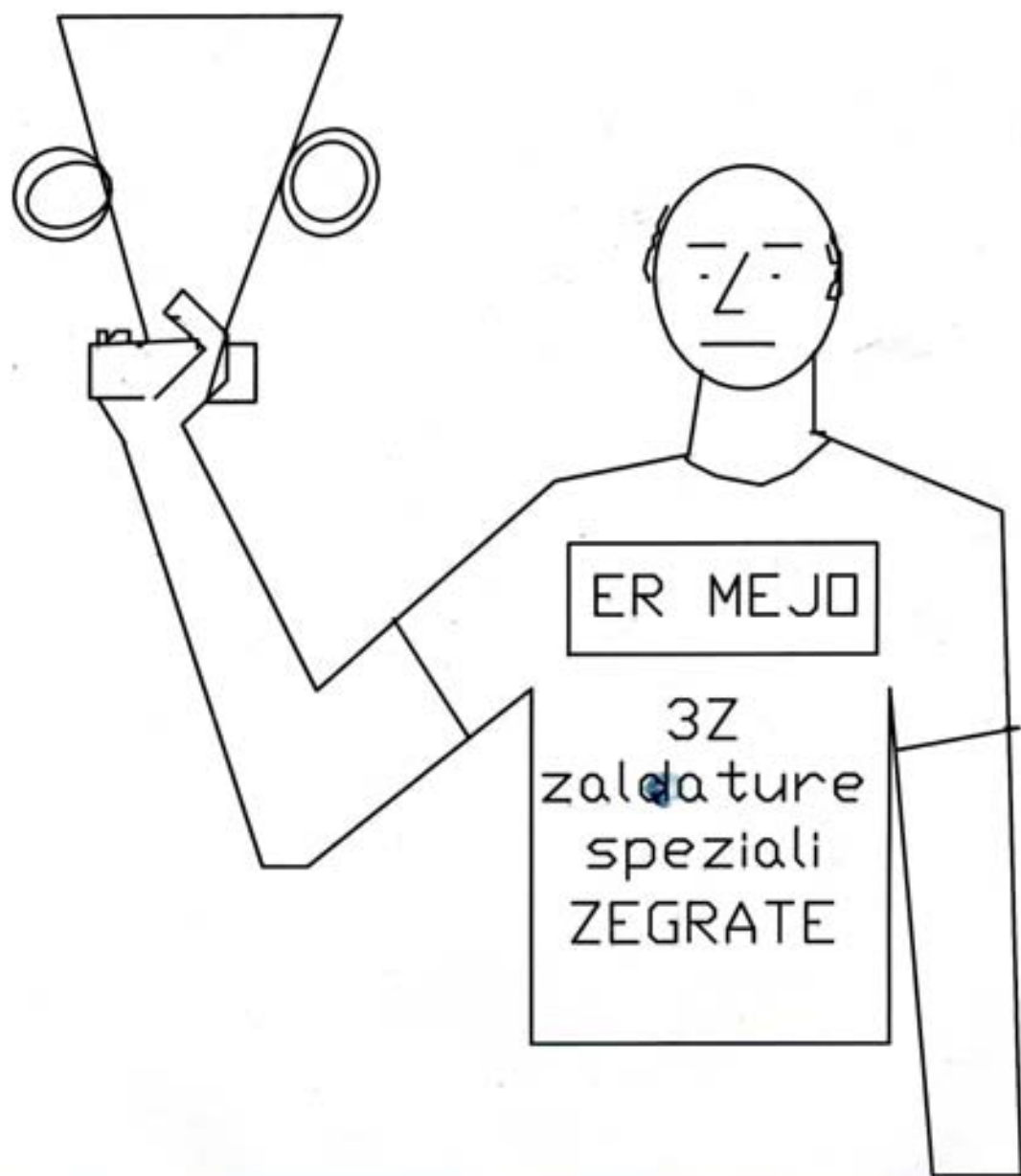
I LAVORATORI ...

LE VITTIME

I RICORDI di LAVORO



Al Caro FIORINI



SPONSORED BY MIVAR



NUVOLARI E' BASSO
DI STATURA...



DA PARTE DEGLI AMICI
AD ALBINO



UN DOMO TUTTO CASA...



..E LAVORO (?)!!

I COMPAGNI DI CELLA



DANNO IL VIA AI FESTEggiAMENTI
QUEGLI AMICI SORRIDENTI
CHE HAN DIVISO LA STANZETTA
IL LAVORO E LA GAUETTA



SON QUI INVECE DISPERATI
DOPO ANNI TRAVAGLIATI
TRA L'ALBIN E I CALCOLATORI
PIU' CHE GIOIE SON DOLORI



VITTORIO E LUCIANO
DA TEMPO LONTANO
FANNO LE SPESE
DEL FUROR CREMONESE



AL CARLETTO IL BUON VINO
FAVORISCE IL SONNELLINO
MA IL TEDESCO DENTRO IL LETTO
NON CI VA SOLO SOLETTO



SOTTOTERRA, NELLA CELLA,
 ECCO IL MITE ZAVANNELLA
 LAPIDARIO: "AL LAPIDELLO!"
 GLI ORDINO' L'ALBINO BELLO

LE NUOVE LEVE
 (di stronsi)

COL NEDINIO A CAORSO
 PANDA STRILLA COME UN ORSO
 STAI FACENDO UN GRAN CASINO
 FICCANASO DI UN ALBINO !!



DOLCI RICORDI...

CHERCHEZ
LA FEMME



QUANTE VOLTE L'HAI SOGNATO
DI TROVARTI AVVILUPPATO
TRA LA POGGIO E LA NARDINI
CHISSA' QUANTI BELI... BACINI



IL TEDESCO STRAPELATO
OGNI DONNA HA CONQUISTATO





CON LA TUA LINGUA PUNGENTE
NON HAI MAI CONCLUSO NIENTE
OGNI DONNA STA SÌ SICURA
TU NON PASSI LA MISURA



LA DIREZIONE ooo



CON BATTUTE ASSAI SALACI
ALLE DONNE SPESSE PIACI





ALLE DONNE VAN DA PASSI
LE STORIELLE SUI BEI RAGASSI



I PARTITI (quasi tutti)



CREMONESE TRADITORE
TORNERAI AL TUO PRIMO AMORE



A CAMBIAGO:
SE SILDARE TU VUOI QUI
PRENDI TESSERE DC

QUIZ: VERO o FALSO?



IL SINDACATO



IL SINDACATO



(DARE UNA SOLA RISPOSTA)
- 1989 -



LA "LONGA MANUS" DEI ROSSI



C'E CHI E' ROSSO DENTRO E CHI FUORI

I LAVORATORI...

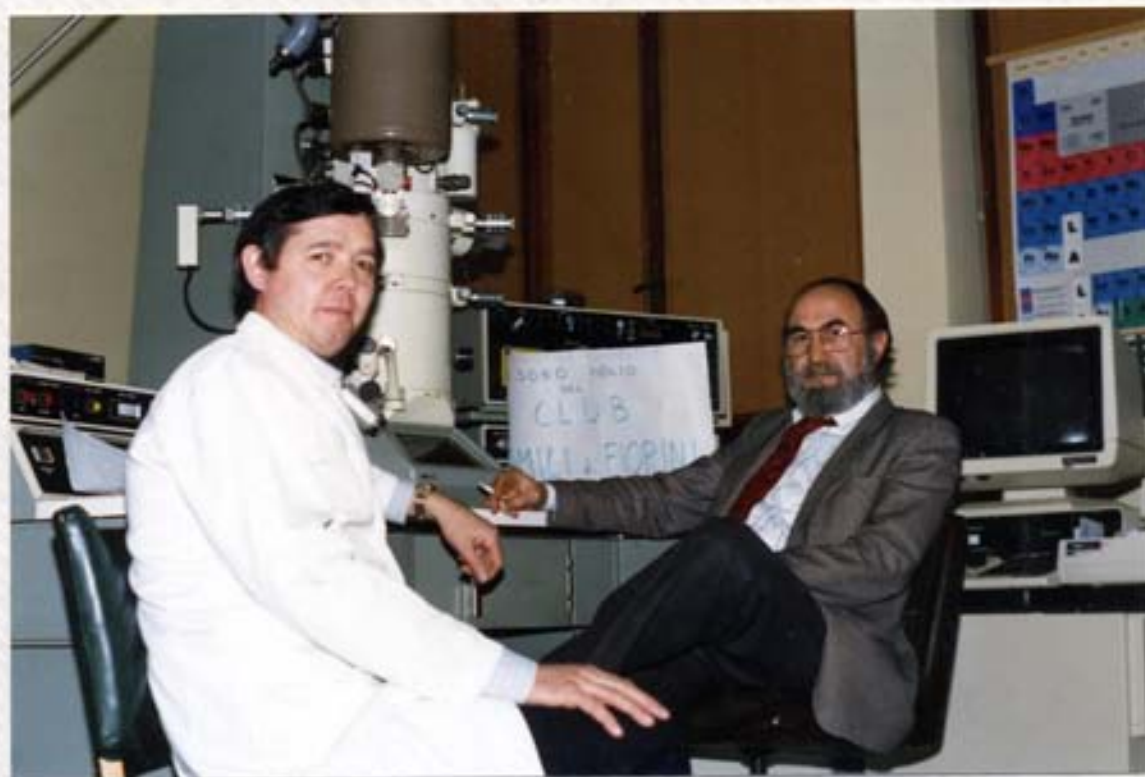


I REDUCI





I GIARDINIERI



ERI SOLO TU FIORINI
A PORTARCI QUEI PROVINI.
DA GUARDARE A SERA TARDI
PREFERIAMO LA... MOSTRARE AR.DA



IL SORRISO DI VANDLI:
"MIRACOLO!!"





PER RADIOGRAFARE GIORNI
CI METTO QUATTRO GIORNI





BERGHEM DE HÛRA





SQUADRA CORSE







TIENICI BUONI







HAN LO SGUARDO RASSEGNA
OGNI CASSA HAI PROSCIUGATO
CON LE TUE FOLLI PRETESE
DEGLI ADAMENTI A FINE MESE



C'E' CHI VA E CHI TORNA...



SEI UN FERVENTE COMUNISTA
MA LA FEDE FEMMINISTA?
ALL' IMPEGNO DELLA LOTTA
PREFERISCI UNA FIGOTTA



VU' COMPRA'?

I BOSS

E' ORMAI QUASI SICURO
IL NOSTRO LICENZIAMENTO
PER SPERARE NEL FUTURO
QUI CI ASTENIAMO DA OGNI
COMMENTO





CARO FIORINI, CREMONA
È DALL'ALTRA PARTE



SOLAMENTE UN SALDATORE
REGGE UN RULLO COMPRESSORE

HA LA FACCIA UN PO' PERPLESSA
RIPENSANDO ALLA COMMESSA
SE L'ALBINO NON C'E' PIU'
CERTO IL BUDGET ANDRA' GIU'



CARO FIORINI, ATTENTO
AI LASER!



I (POCHI) RICORDI
DI LAVORO



I BUCAIOLI

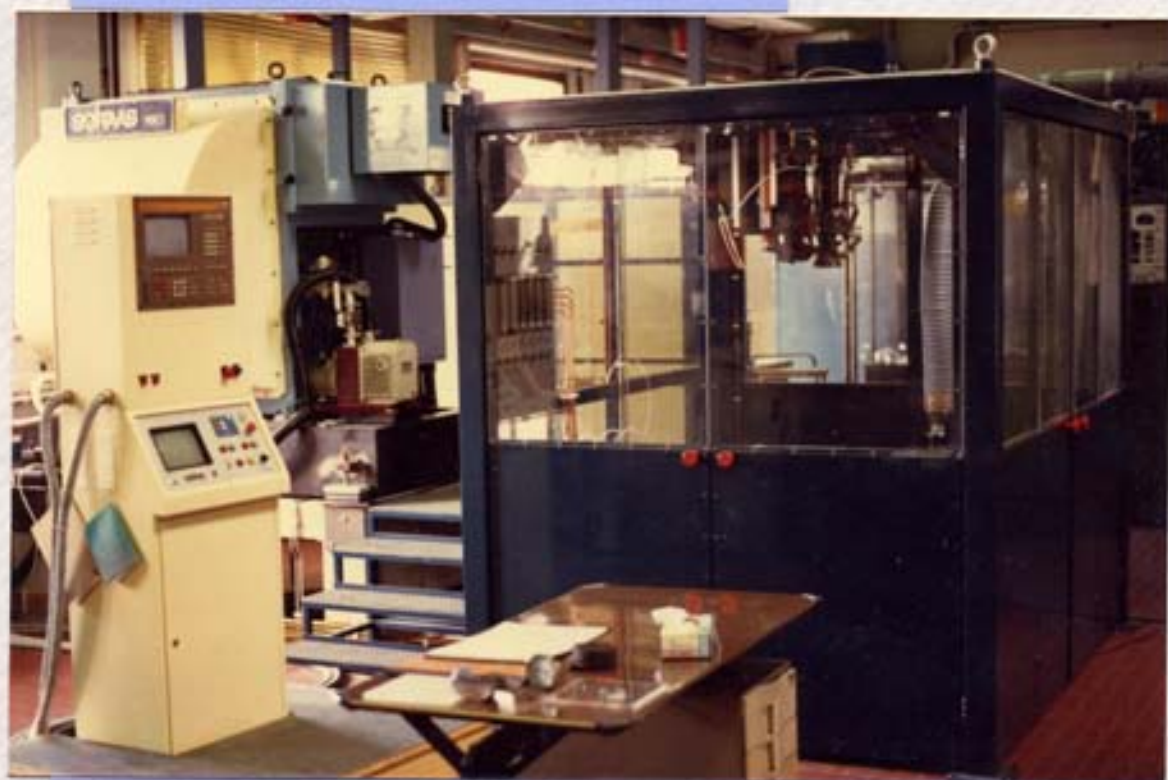


SOLO LAVORI DEL TUBO

QUIZ: VERO O FALSO?



LASER



LASER

BARRARE UNA SOLA RISPOSTA

Segrate, 17 maggio 1989

Carissimo Fiorini

alla fine di marzo di quest'anno Lei ha lasciato il CISE dopo ben sedici anni di proficuo lavoro e di fattiva e apprezzata collaborazione. Ci consenta quindi di formularLe i nostri più vivi ringraziamenti e i migliori auguri.

Con molta cordialità.

P. Alia



F. Cristofori





